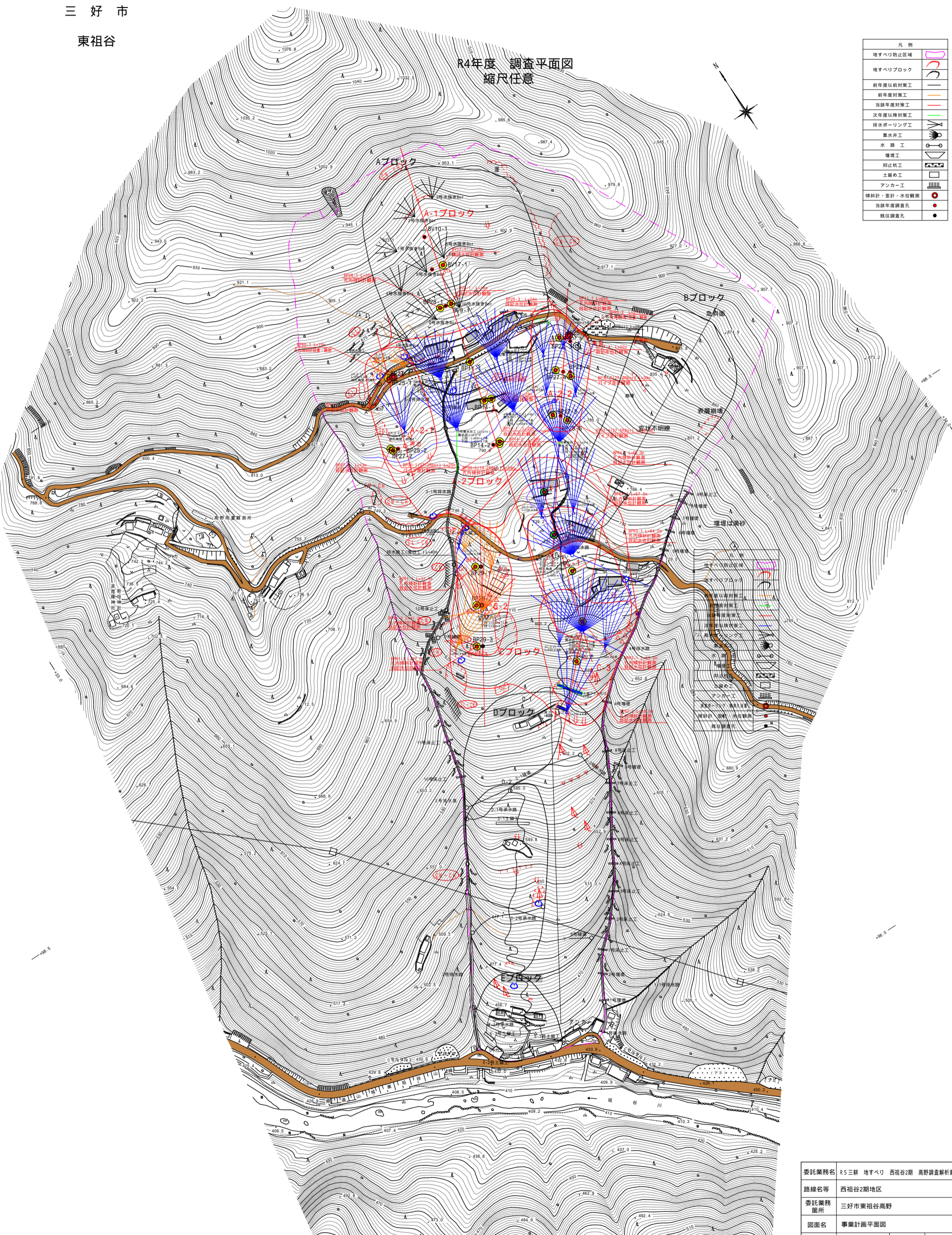


高野工区 調査計画平面図

三好市
東祖谷

R4年度 調査計画平面図
縮尺任意

凡例	
地すべり防止区域	
地すべりブロック	
前年度以前対策工	
前年度対策工	
当該年度対策工	
次年度以降対策工	
排水ボーリング工	
集水井工	
水路工	
埋設工	
押し杭工	
土留め工	
アンカー工	
傾斜計・歪計・水位観測	
当該年度調査孔	
既往調査孔	



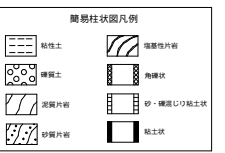
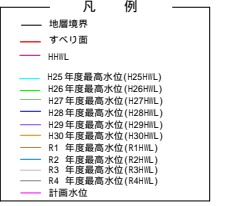
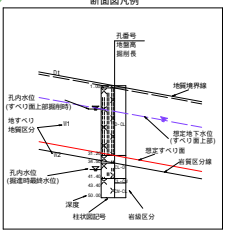
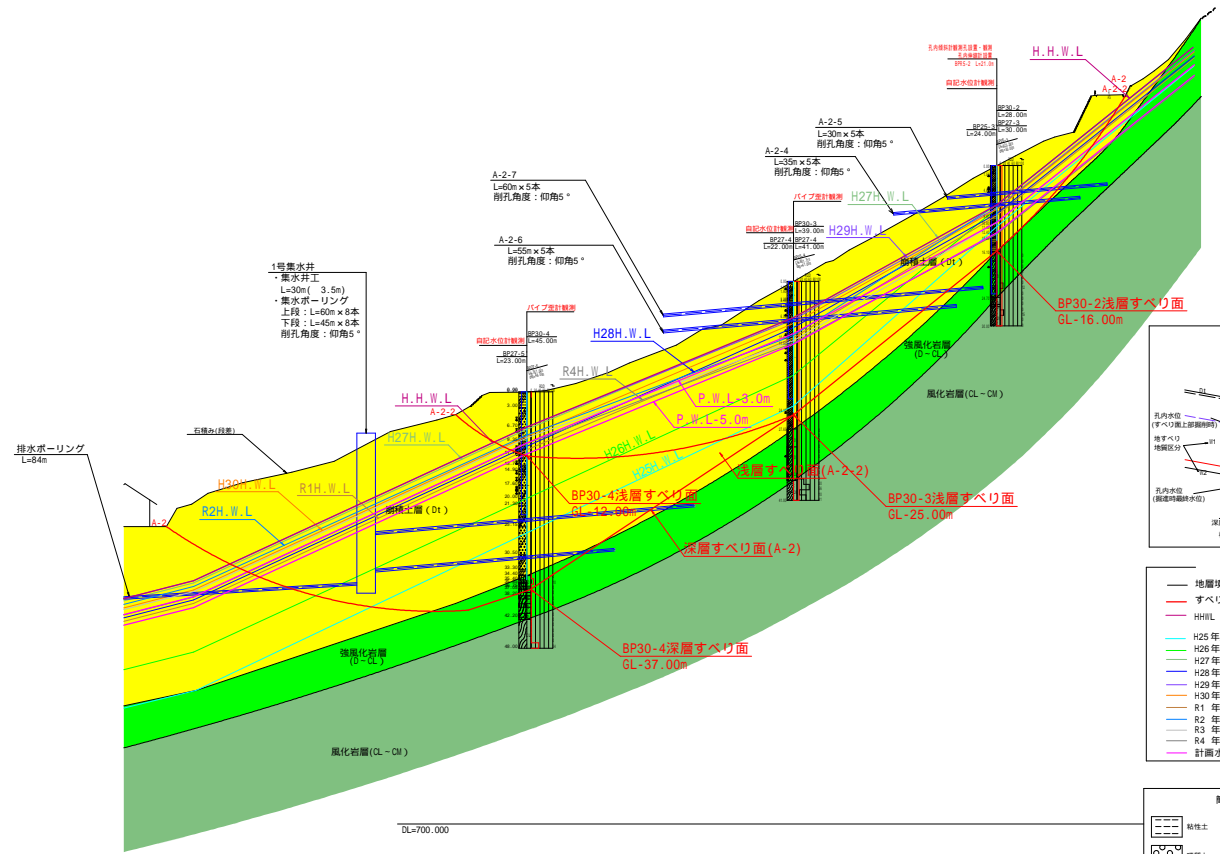
凡例	
地すべり防止区域	
地すべりブロック	
前年度以前対策工	
前年度対策工	
当該年度対策工	
次年度以降対策工	
排水ボーリング工	
集水井工	
水路工	
埋設工	
押し杭工	
土留め工	
アンカー工	
傾斜計・歪計・水位観測	
当該年度調査孔	
既往調査孔	

基準系 第11系
等高線間隔 2m
縮尺 1:4,000

委託業務名	R5三好 地すべり 西祖谷2期 高野調査解析業務		
路線名等	西祖谷2期地区		
委託業務 箇所	三好市東祖谷高野		
図面名	事業計画平面図		
縮尺	1/2000	図面番号	1/7
会社名			
事業者名	徳島県西部総合県民局<三好>		
作成者		版情報	

A-2-2ブロック地質断面図 S=1:500

標高 (m)

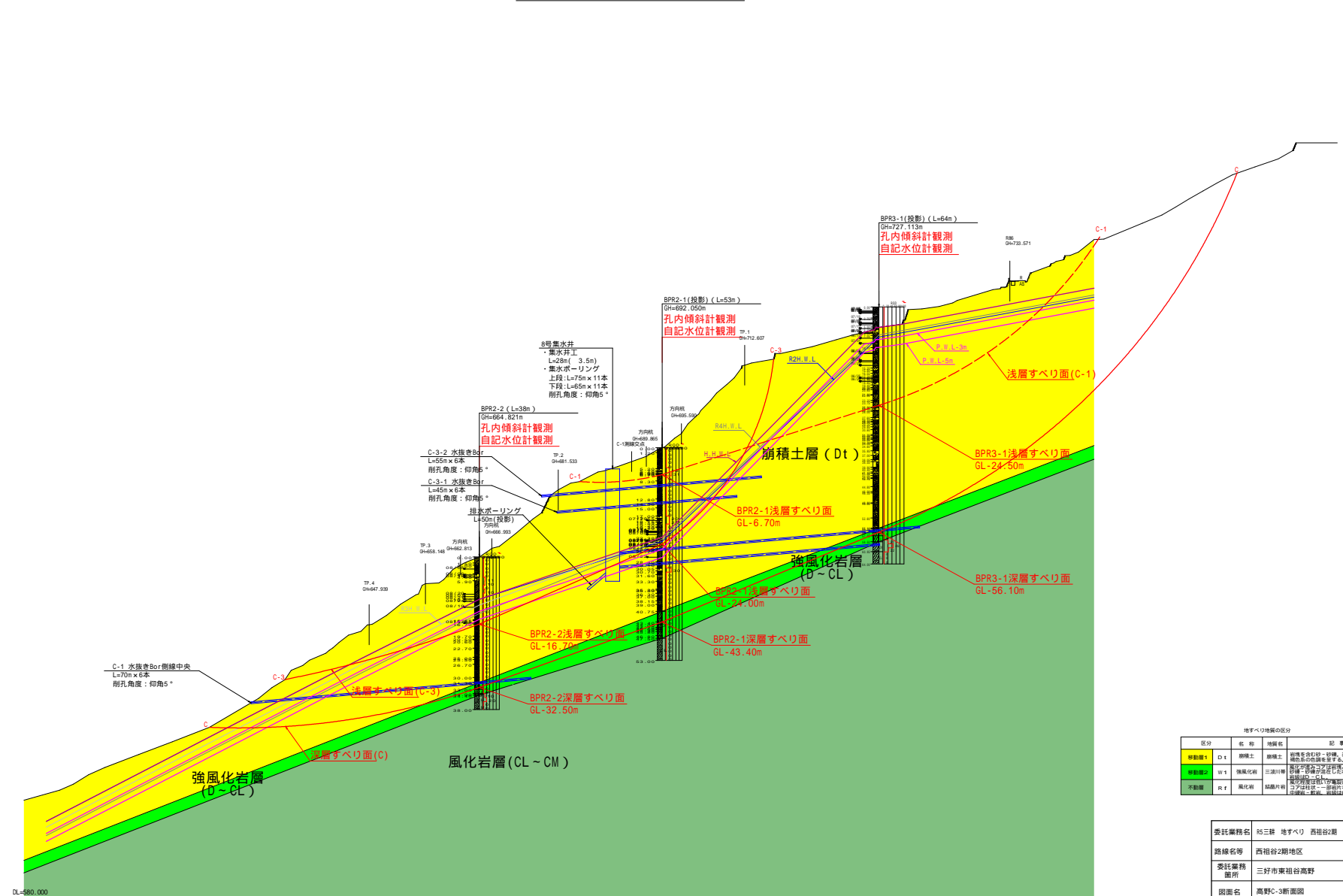


区分	名称	地層名	地層記号	地層説明
軟弱層	D-1	崩壊土		崩壊を含む砂・砂礫、崩壊は認められ、崩壊系の地層を指す。
軟弱層	W1	強風化帯	三波川層	砂礫・砂礫を主体とした軟弱層、崩壊帯・崩壊帯を伴った軟弱層。
不固層	R-1	基盤岩		粘土質砂岩・砂岩・砂岩片岩等、崩壊帯・崩壊帯を伴った軟弱層。

委託業務名	三好 地すべり 西谷谷2期 高野調査新業務
路線名等	西谷谷2期地区
委託業務箇所	三好市東谷谷高野
図面名	高野A-2-2断面図
縮尺	1/500
図面番号	4/7
会社名	
事業者名	徳島県西部総合振興局<三好>
作成者	版情報

(C-3ブロック)
断面図

A1:S=1/500
A3:S=1/1000



地すべり地質の区分

区分	記号	地質名	記 事
移動層1	D1	崩壊土	崩壊土(砂・砂礫・砂礫質シルト)
移動層2	W1	強風化岩	強風化岩(砂・砂礫・砂礫質シルト)
不動層	R1	風化岩	風化岩(砂・砂礫・砂礫質シルト)

委託業務名	岩三井 地すべり 西祖谷2期 高野調査解析業務		
路線名等	西祖谷2期地区		
委託業務箇所	三好市東祖谷高野		
図面名	高野C-3断面図		
縮尺	1/500	図面番号	7/7
会社名			
事業者名	徳島県西部総合振興局<三好>		
作成者		版情報	